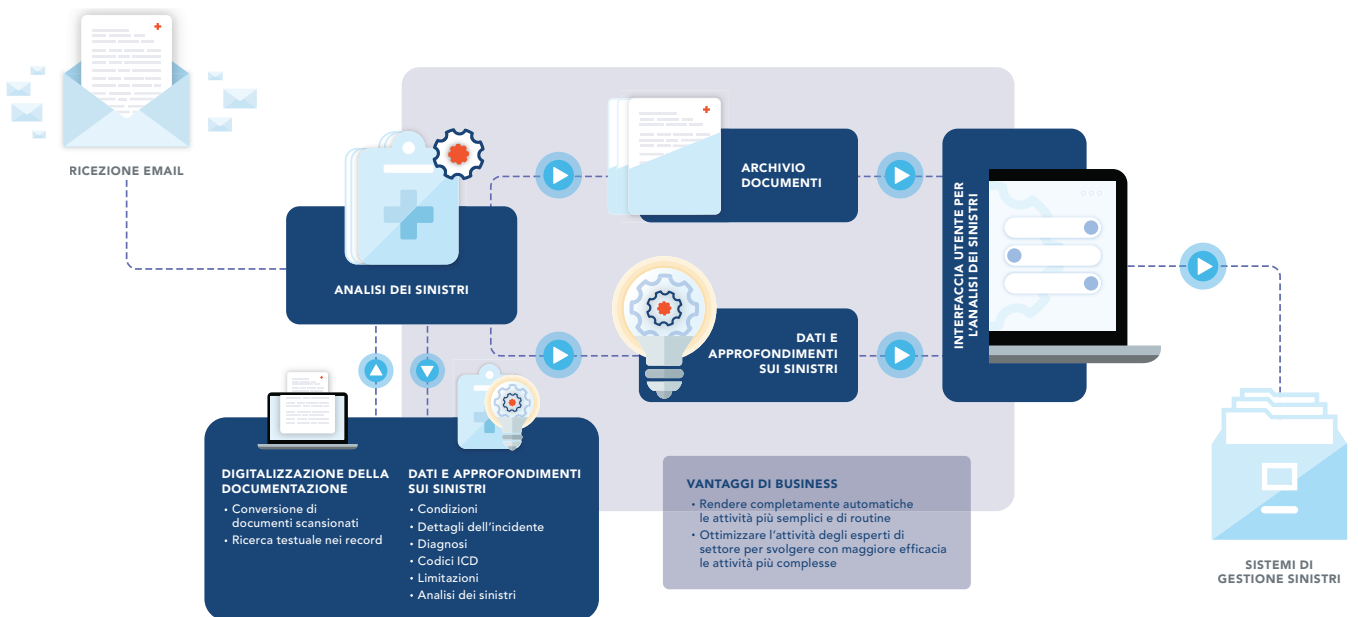


Migliorare e automatizzare la gestione dei sinistri

Ridurre fino al 40% i tempi di elaborazione delle pratiche che riguardano i sinistri



La gestione dei sinistri è un processo assicurativo che richiede la raccolta, l'elaborazione e l'analisi di grandi quantità di informazioni diverse che possono includere documenti molto complessi da rivedere, come moduli di richieste di rimborso, relazioni mediche, descrizioni di incidenti e altro ancora.

L'efficienza di questo processo dipende dunque fondamentalmente dalla capacità di elaborare le informazioni giuste al momento giusto. Effettuare la validazione manuale delle pratiche relative a sinistri è un'attività lenta e costosa e comporta notevoli ritardi nel rimborsare i clienti che già si trovano ad affrontare una situazione difficile a causa della perdita di una proprietà o di un problema medico rilevante. Per non parlare poi dell'impatto negativo che un'evasione così lenta delle richieste ha sulla soddisfazione dei clienti... Inoltre, la mancanza di standardizzazione nella gestione di questo processo si traduce in un aumento delle perdite per le compagnie assicurative, che si trovano spesso costrette a erogare risarcimenti superiori al previsto.

Expert.ai aiuta le compagnie assicurative ad estrarre valore dalle informazioni per accelerare i processi di gestione dei sinistri e consentire agli esperti di settore di dedicarsi ad attività di maggior valore, permettendo così di:

- Effettuare una revisione delle pratiche relative ai sinistri 40% più veloce
- Aumentare la soddisfazione dei clienti
- Identificare e ridurre le perdite legate ai risarcimenti dettati dalla soggettività

La comprensione di informazioni espresse in linguaggio medico e assicurativo presenta problematiche complesse. Infatti, la maggior parte degli approcci basati sull'intelligenza artificiale applicata al linguaggio naturale, non essendo in grado di comprendere i concetti specifici di settore, può garantire solo il 50-60% di precisione. Con expert.ai, i professionisti e i team assicurativi possono ottenere notevoli risultati tramite la combinazione di tecniche diverse e sfruttare i vantaggi dell'approccio dell'intelligenza artificiale simbolica e del machine learning, superando l'80% di precisione grazie a una comprensione approfondita e accurata dei contenuti. Inoltre, semplificando le attività di estrazione di grandi quantità di dati, molto ripetitive e soggette a errori, si possono ridurre del 90% i tempi di revisione dei documenti.



I team di RSA dedicati alla gestione delle pratiche di rimborso puntano a trattare tutti i casi che si presentano, dai più semplici a quelli caratterizzati da maggior complessità, con gli stessi livelli di attenzione, efficienza e coerenza. La scelta di adottare software per l'elaborazione del linguaggio naturale per la gestione dei rimborsi ha portato benefici tangibili ai nostri processi operativi e al servizio di assistenza clienti.

Andrew Moore, Pet Claims Director di RSA

Expert.ai migliora l'automazione dei flussi di lavoro in ogni fase del processo di validazione delle pratiche relative ai sinistri e si integra facilmente nei sistemi già esistenti.

Vantaggi principali

● Integrazione delle competenze di processo

Migliorare la standardizzazione dei processi e l'efficienza operativa sfruttando le conoscenze e le competenze degli esperti di settore.

● Aumento di produttività

Semplificare il processo di gestione dei sinistri automatizzando le attività più semplici basate su grandi volumi di dati.

● Maggiore precisione

Trasformare il processo di validazione manuale, dispendioso in termini di tempo e spesso soggetto a errori, portandolo a un livello di precisione dell'80%, pari alla precisione offerta da assicuratori esperti.

● Risultati spiegabili

Fornire risultati spiegabili, affidabili e facilmente comprensibili.

● Tempi di elaborazione più rapidi

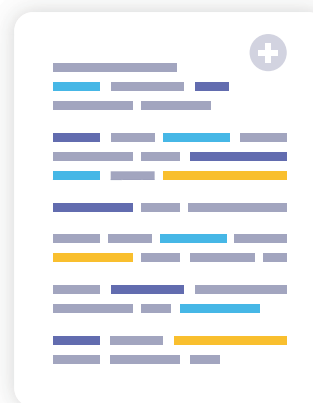
Ottimizzare il tempo degli assicuratori che si dedicano alla gestione dei sinistri fornendo loro dati e approfondimenti per decidere in modo più rapido e consapevole, mantenendo un approccio human-in-the-loop.

● Migliore conformità

Identificare eventuali conflitti tra una determinata polizza e i modelli standard quando occorre gestire diversi tipi di sinistri e i cambiamenti dei requisiti normativi.

● Identificazione più efficace delle frodi

Rilevare informazioni sospette in più documenti e identificare le differenze tra lo storico di un cliente e la documentazione ufficiale per ridurre al minimo le perdite legate ai risarcimenti.



⚠ Segnali deboli su sinistri fraudolenti

📄 Estrazione da documenti

- ✓ Codici degli infortuni
- ✓ Gravità
- ✓ Date
- ✓ Prove eseguite
- ✓ Dettagli degli infortuni
- ✓ Opinioni degli esperti

🔄 Risk Assessment



Expert.ai

Expert.ai (EXAI:IM) è leader nel mercato dell'intelligenza artificiale per la comprensione del linguaggio naturale. Grazie a un approccio ibrido, che unisce comprensione simbolica e machine learning, expert.ai fornisce soluzioni e strumenti per gestire contesti ad alta densità di informazioni e per trasformare i dati in conoscenza. Assicurazioni, banche e società di servizi finanziari, aziende del settore editoriale e organizzazioni della pubblica amministrazione, difesa e intelligence si affidano ad expert.ai per comprendere e analizzare documenti complessi, accelerare l'automazione intelligente dei processi e prendere decisioni più rapide e consapevoli.